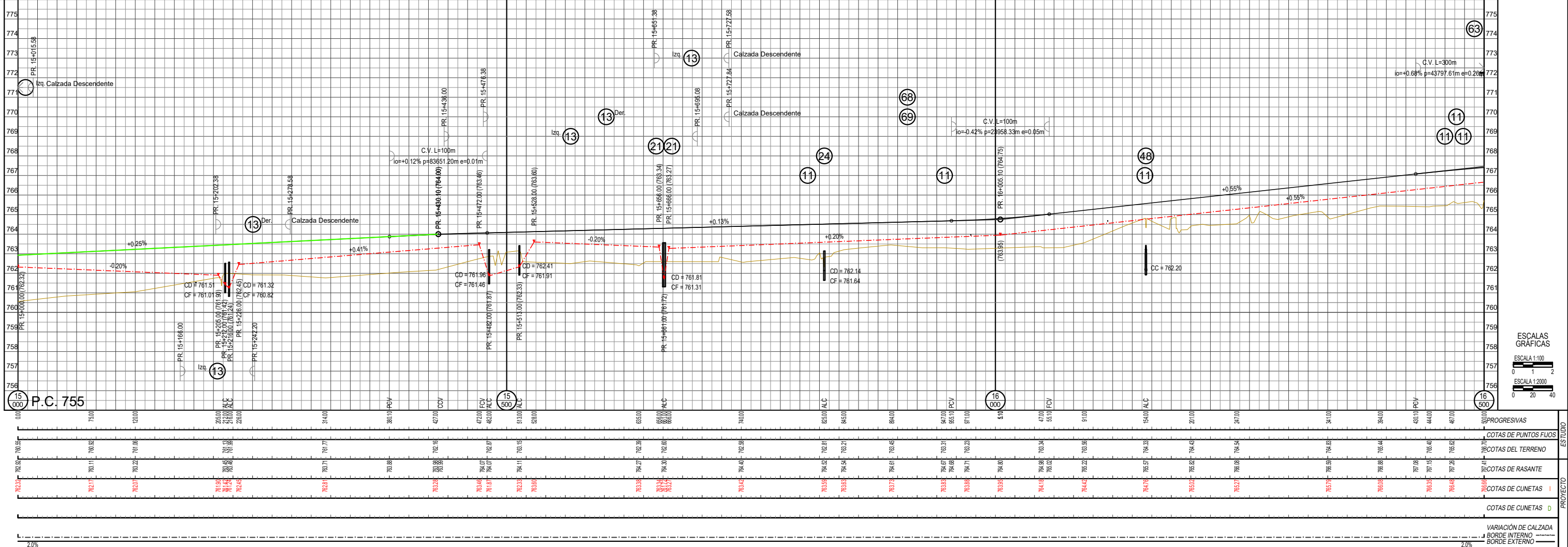


- REFERENCIAS PLANIMETRIA**
- VÉRTICE
 - PUNTO DE LÍNEA
 - △ PUNTO FIJO
 - CALZADA ACTUAL
 - - - CAMINO/HUELLA
 - ALAMBRADO
 - TRANQUERA
 - ILUMINACION
 - ARBOLES
 - LÍNEA ELÉC. BT / MT
 - GAS
 - GASODUCTO
 - TELEFONO
 - FIBRA OPTICA
 - ALCANTARILLA
 - ZANJA DE DESAGÜE
 - ESCURRIMIENTO
 - DEFENSA
- REFERENCIAS ALTIMETRIA**
- TERRENO NATURAL
 - BORDE CALZADA EXISTENTE
 - RASANTE
 - AMBAS CUNETAS
 - CUNETA IZQUIERDA
 - CUNETA DERECHA
 - ALCANTARILLA CAJON
 - ALCANTARILLA LATERAL

RUTA NAC. N° 34
PROVINCIA DE JUJUY
Tramo: Puente s/ Río de las Pavas - Emp. Ruta Nac. N° 66
PROYECTO TRAZADO CALZADA ASCENDENTE

VÉRTICE	N°	ESTE (X)	NORTE (Y)	DISTANCIA	AZIMUTH	ANG. IZQ.	DELTA	Rc	Le	VD	p	s	Xc	Yc	Te	Ee	Lc	Des	PROGRESIVA
V8 A	3599502.094	7296374.010	2122.39	35°26'26"	172°05'35"	7°54'24"	1519.65	120	4.0	0.0	0.0	0.0	0.0	0.0	0.0	0.0	0.0	209.71	14472.31
V9 A	3601487.834	7300183.057	4295.58	27°32'02"	180°09'18"	0°09'18"	120	120	1519.65	120	4.0	0.0	0.0	0.0	0.0	0.0	0.0	209.71	14472.31



ESCALAS GRÁFICAS
ESCALA 1:100
0 1 2
ESCALA 1:2000
0 20 40

OBRAS PROYECTADAS	3	CORDÓN SIPLANO H-9121 TIPO "E". TOTAL LAMINA: 64.50m	19	RETIRO DE ILUMINACION EXISTENTE. TOTAL PROYECTO: Global	63	DEMOLICIÓN DE PAVIMENTO EXISTENTE. EN INTERSECCIÓN CON RUTA PROVINCIAL N° 53 TOTAL LAMINA: 3400 m2			 DIRECCION NACIONAL DE VIALIDAD MINISTERIO DE ECONOMIA SECRETARIA DE TRANSPORTE	OBRA: RUTA NACIONAL N° 34 - DUPLICACION DE CALZADA - PROVINCIA DE JUJUY TRAMO: ACCESO A SALTA - SAN PEDRO DE JUJUY. SECCION: KM 1149,74 - KM 1176,00.		PLANO N°: RN34CA-PA-10	
	6	DEMOLICIÓN Y/O RETIRO DE HECHOS EXISTENTES. SECADERO DE TABACO Y ESCOMBROS TOTAL PROYECTO: Global	21	DEMOLICIÓN DE BARANDAS DE ALCANTARILLAS. TOTAL LAMINA: 2 unidades	68	CONSTRUCCIÓN DE REFUGIOS PARA PARADAS DE OMNIBUS TOTAL LAMINA: 1 unidad				PLANIALTIMETRÍA PR. 15+000 - 16+500 CALZADA ASCENDENTE		ESCALA: HORZ.: 1:2000 VERT.: 1:100	
	11	DEMOLICIÓN DE ALCANTARILLAS. TOTAL LAMINA: 6 unidades	24	REJAS PARA SUMIDERO EN ALCANTARILLAS. TOTAL LAMINA: 1 unidad	69	COLOCACIÓN DE CESTOS PARA RESIDUOS. TOTAL LAMINA: 1 unidad				FECHA: JUL-24		REVISIÓN: A	
	13	DEFENSA SIPLANO H-10237, CLASE B, ALAS TERMINALES COMUNES, POSTES METALICOS CONFORMADOS EN FRIO PESADOS. TOTAL LAMINA: 662.94 m	48	PROLONGACIÓN ALCANTARILLA SIFON SIPLANO J-4880. CALZADA DESCENDENTE h ENT = 3.50m h SAL = 3.21m CANO H = 0° 1.00m J = 34.00m						EMISIÓN ORIGINAL		FECHA: 07-2024	
										MODIFICACIÓN		DIBUJO: THD	
												REVISÓ: APROBÓ:	